



Wie weiter nach der Lehre?

Laufbahnberatung? Jetzt?

254 / 15 / 94%

Zusatzqualifikationen

Fernziele

Trends



Umfrage am Schluss der Veranstaltung

Mitmachen und gewinnen!

10 Bildungsgutscheine im Wert von Fr. 100.-



Herausforderung Digitalisierung der Arbeitswelt

«Die Zürich verwendet immer mehr Computer mit kognitiven Fähigkeiten, um Kundenforderungen bearbeiten zu können. Was ein Mensch in einer Stunde abarbeitet, erledigt der Computer in 5 Sekunden. Unsere Computer machen **keine Fehler und lassen sich nicht ablenken.»**

Mario Greco, CEO Zürich Insurance Group



Herausforderungen begegnen

«Maschinen sind dazu da, Arbeit zu erleichtern - und nicht, Arbeit wegzunehmen. Die Angst vor ihnen ist so unbegründet wie schon bei der Erfindung des Autos. Es werden Stellen verschwinden, aber im Gegenzug neue geschaffen.»»

Ulrich Schäfer, Chefredakteur SDZ



Entwicklung der Berufsbilder

«Viele Menschen werden in 15 Jahren in Berufen tätig sein, die es heute noch gar nicht gibt.»

Walter M., Berufsberater

Quiz...

1. Die folgenden vier Lehrgänge der Höheren Berufsbildung sind unterschiedlich positioniert. Welcher ist der **anspruchsvollste**, welcher der "**einfachste**"?

- a) Marketingassistent/in b) Betriebswirtschafter/in HF**
c) Verkaufsleiter/in mit eidg. Diplom d) HR-Fachfrau mit eidg. Fachausweis

2. Welche Ausbildungen gehören zu den **eidg. Berufsprüfungen**?

- a) ICT Informatikanwender/in SIZ b) Marketingfachfrau FA**
c) Personalassistentin d) Kauffrau E-Profil e) Marketingleiter/in

Quiz...

1. Die folgenden vier Lehrgänge der Höheren Berufsbildung sind unterschiedlich positioniert. Welcher ist der **anspruchsvollste**, welches der "**einfachste**"?

b) Betriebswirtschafter HF (Höhere Fachschule für Wirtschaft)

c) Verkaufsleiter/in mit eidg. Diplom (höhere Fachprüfung)

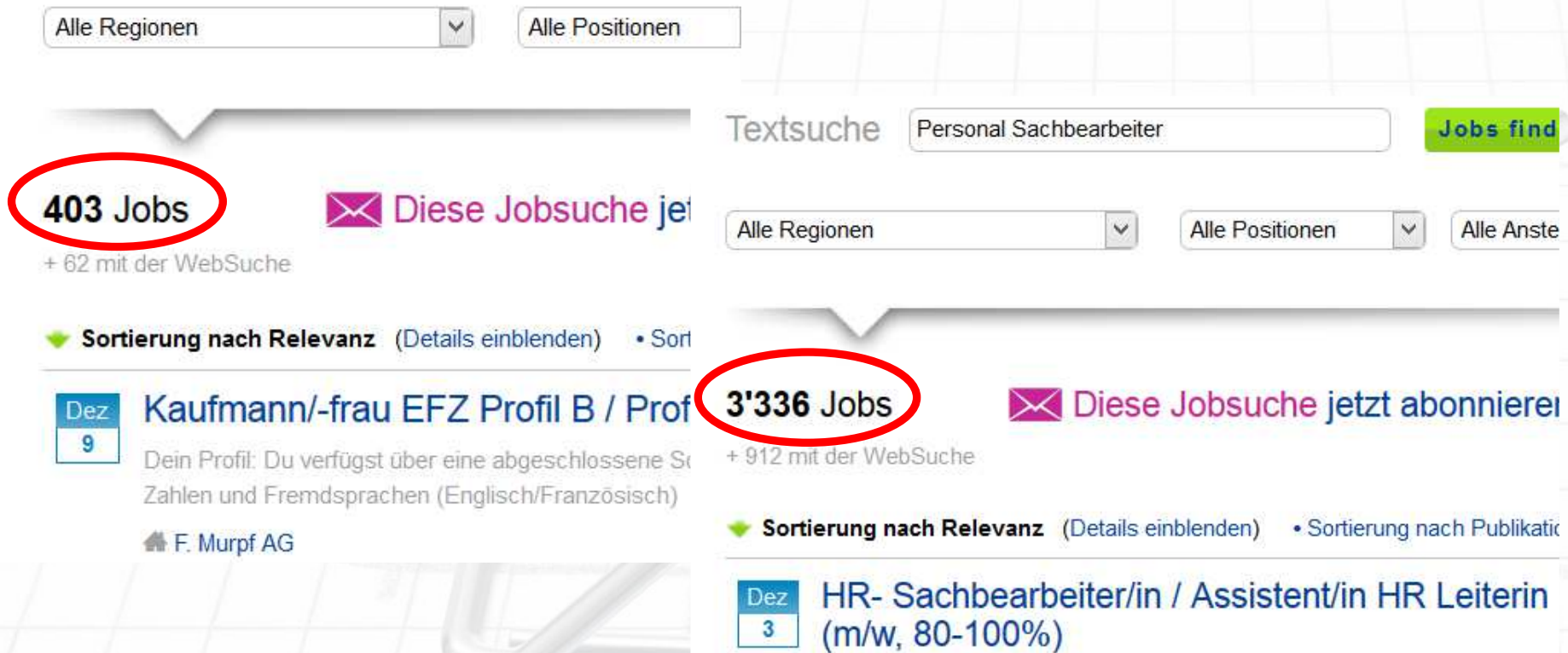
d) HR-Fachfrau mit eidg. Fachausweis

a) Marketingassistent/in

2. Welche Ausbildungen gehören zu den eidg. Berufsprüfungen?

b) Marketingfachfrau FA

Zusatzqualifikationen sind gefragt



The screenshot shows a job search interface with two search results. The first result is for 'Personal Sachbearbeiter' with 403 jobs. The second result is for 'Kaufmann/-frau EFZ Profil B / Prof' with 3'336 jobs. Both job counts are circled in red. The interface includes filters for 'Alle Regionen' and 'Alle Positionen', a search bar with 'Personal Sachbearbeiter', and a 'Jobs find' button. Below the search bar, there are more filters and a 'Jobs find' button. The first result shows '403 Jobs' circled in red, with a link to 'Diese Jobsuche jetzt abonnieren' and '+ 62 mit der WebSuche'. Below this, there is a sorting option 'Sortierung nach Relevanz' and a job listing for 'Kaufmann/-frau EFZ Profil B / Prof' with a date badge 'Dez 9'. The second result shows '3'336 Jobs' circled in red, with a link to 'Diese Jobsuche jetzt abonnieren' and '+ 912 mit der WebSuche'. Below this, there is a sorting option 'Sortierung nach Relevanz' and a job listing for 'HR- Sachbearbeiter/in / Assistent/in HR Leiterin (m/w, 80-100%)' with a date badge 'Dez 3'.

Alle Regionen Alle Positionen

Textsuche

403 Jobs + 62 mit der WebSuche

Sortierung nach Relevanz (Details einblenden) • Sortierung nach Relevanz

Dez 9 Kaufmann/-frau EFZ Profil B / Prof
Dein Profil: Du verfügst über eine abgeschlossene St
Zahlen und Fremdsprachen (Englisch/Französisch)
F. Murpf AG

Alle Regionen Alle Positionen Alle Anste

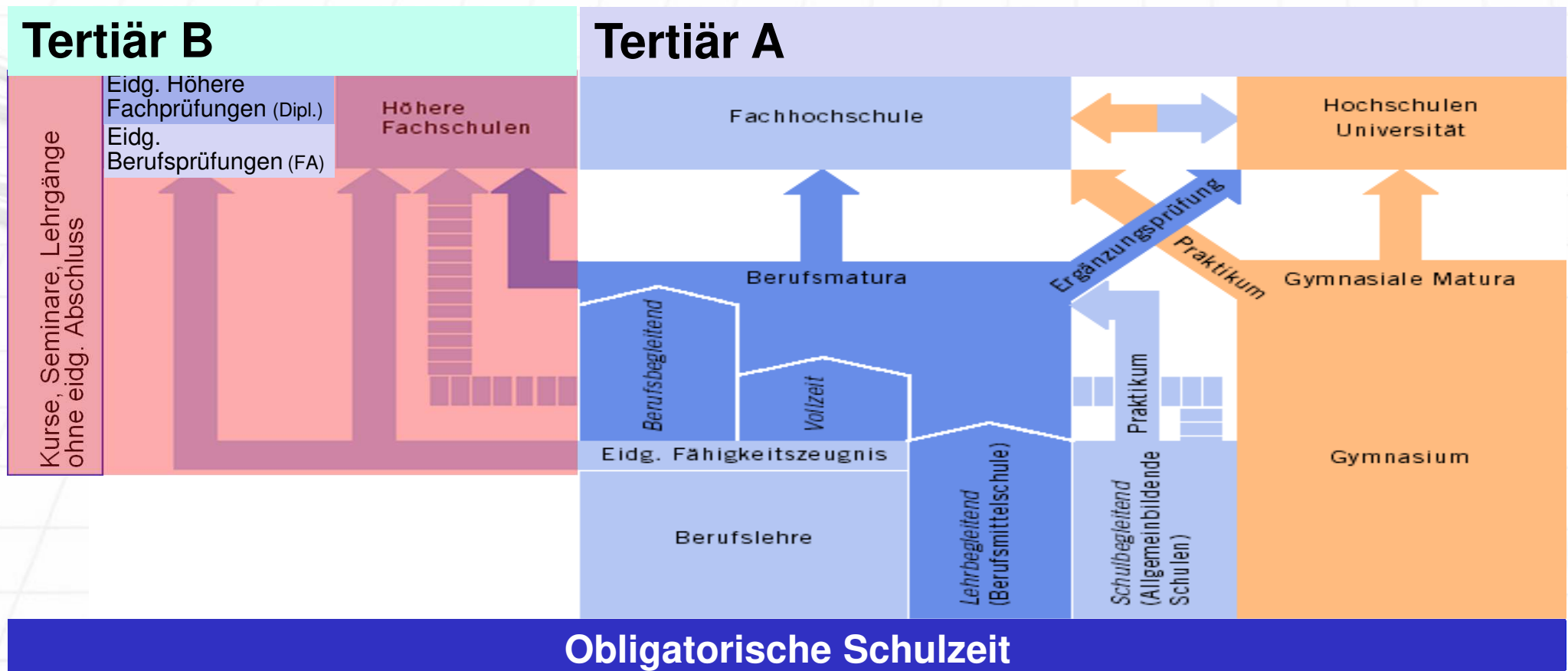
Textsuche

3'336 Jobs + 912 mit der WebSuche

Sortierung nach Relevanz (Details einblenden) • Sortierung nach Publikati

Dez 3 HR- Sachbearbeiter/in / Assistent/in HR Leiterin
(m/w, 80-100%)

Bildungslandschaft CH



Bildungslandschaft CH Tertiär B

Eidg. Höhere Fachprüfungen (eidg. Diplom)

Dauer: 1 bis 3 Jahre, Voraussetzungen: Fachausweis, mehrjährige Berufserfahrung. Beispiele: HR-Leiterin, HR-Leiter

Eidg. Berufsprüfungen (eidg. Fachausweis)

Dauer: 1 bis 3 Jahre, Voraussetzungen: Lehrabschluss, mehrjährige Berufserfahrung. Beispiele: HR-Fachfrau, HR-Fachmann, Marketingfachfrau, Führungsfachmann etc.

Kurse/Seminare

Informatik, Wirtschaft, Persönlichkeit, Sprachen

Assistenz- und Sachbearbeiterlehrgänge

Dauer: 6 Monate bis 2 Jahre, Voraussetzungen: Lehrabschluss, keine oder wenig Berufserfahrung. Beispiele: Sachbearbeiter/in Rechnungswesen edupool

Höhere Fachschule für Wirtschaft

Höchster Bildungsgang in der Höheren Berufsbildung mit Anschluss an die (akademischen) FHs

Nach der Lehre – reichhaltiges Angebot

Das Angebot an ***weiterführenden
Zusatzausbildungen*** ist für Kaufleute mit EFZ B-, E- oder M-Profil im Vergleich zu anderen Berufen deutlich vielseitiger.

Nach der Lehre – reichhaltiges Angebot

Kaum jemand bleibt längerfristig **auf Stufe EFZ** stehen, d.h. fast jeder erarbeitet sich Zusatzqualifikationen, die für bestimmte Sachbearbeitungs- oder Führungsaufgaben verlangt werden.

Beispiel für eine Karriere

HR-Leiterin mit eidg. Diplom, 1.5 Jahre

Sechs Jahre Arbeit als Personalverantwortliche

Leitung der Personalabteilung

HR-Fachfrau mit eidg. Fachausweis, 1.5 Jahre

Zwei Jahre Berufserfahrung im Personalfach

Sachbearbeiter/in Personal edupool.ch, 1 Jahr

Ein Jahr Berufserfahrung bis zur Ausbildung, zwei bis zur Prüfung

EFZ Kauffrau

Was kann man im Thurgau absolvieren, was nicht?

Das geht

- Allgemeine und berufsorientierte WB-Kurse verschiedener Art mit/ohne Abschluss
- Lehrgänge der höheren Berufsbildung
- Höhere Fachschule für Wirtschaft
- Pädagogische Hochschule Thurgau

Was kann man im Thurgau absolvieren, was nicht?

Das geht nicht

- Fachhochschule (FH)
- Universität

Weiterbildung BZWW

- Die **Weiterbildung BZWW** ist der grösste Anbieter an Erwachsenenbildung im Thurgau:
 - Schulung in den Bereichen Wirtschaft, Persönlichkeit, Informatik, Sprachen, Firmenkurse
 - Prüfungszentrum SIZ, ECDL, DELF, AIL, TELC
- **Statistik 2003 - 2023**
 - Ø 3'400 Teilnehmende jährlich
 - 200 verschiedene Kurse und Lehrgänge
 - Ø 350 Kurse jährlich durchgeführt

Das Angebot: Lehrgänge der berufsorientierten WB

«Assistenzlehrgänge» (i.d.R. keine/wenig Berufserfahrung notwendig)

- Abschluss internes oder schweizerisches Zertifikat, z.B.
Sachbearbeiter/in Personal edupool.ch
- Dauer: 1 - 4 Semester. Voraussetzung: Lehrabschluss. Prüfungen: i. d. R in der Schule, einige gesamtschweizerisch zentral.
- Weitere Beispiele:
 - **Sachbearbeiter/in Sozialversicherungen edupool.ch**
 - **Sachbearbeiter/in Rechnungswesen edupool.ch**
 - **Payroll Experte/Expertin edupool.ch**

Das Angebot: Lehrgänge berufsorientierte WB

Lehrgänge öffentliche Verwaltung

- **Fachperson Steuern ö.V.**
- **Fachperson Einwohnerdienste ö.V.**
- **Fachperson Rechnungswesen ö.V.**
- **Fachperson gesetzlicher Sozialbereich ö.V.**
- **Kaderlehrgang Verwaltungsökonom/in Thurgau**
- **Fachfrau/Fachmann öffentliche Verwaltung FA**

Das Angebot: Lehrgänge höhere Berufsbildung

Lehrgänge mit eidg. Berufsprüfungen

- Abschluss eidg. Fachausweis, z.B. Marketingfachleute.
- Dauer: 1 - 4 Semester. Voraussetzung: Berufserfahrung im entsprechenden Gebiet, teilweise Vorprüfungen. Prüfungen: i. d. Regel gesamtschweizerisch zentral. Beispiele:
 - **Verkaufsfachleute mit eidg. FA**
 - **Marketingfachleute mit eidg. FA**
 - **HR-Fachleute mit eidg. FA**
 - **Ausbilder/in mit eidg. FA**

Das Angebot: Höhere Fachschule für Wirtschaft

Betriebswirtschaftliche Generalisten-Ausbildung

- Die TN erwerben umfassende betriebswirtschaftliche Handlungskompetenzen und schliessen mit dem eidg. Diplom «Betriebswirtschafter/in HF» ab (mit Anschluss Fachhochschule ohne BM!).
- Voraussetzungen: Lehrabschluss oder Mittelschulabschluss, kaufmännisches Grundwissen. **Seit 2022 direkt nach Lehrabschluss möglich!**



Angebot: Kurse (4 bis 32 Lektionen, i. R. abends)

Informatikkurse, z.B.

- Informatik Grundlagen, Aufbau und Workshops, Spezialkurse (Office 365, Netzwerke einrichten, Programmierung, Sharepoint/Cloudspeicher ...)
- Internet, Kommunikation, Multimedia

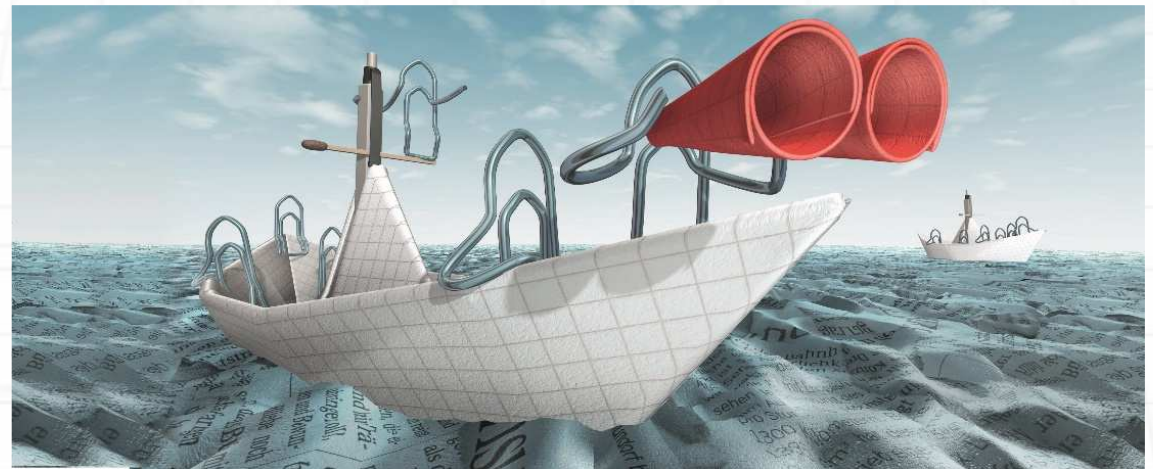
Angebot: Kurse (4 bis 32 Lektionen, i. R. abends)

Wirtschaftskurse

- Vom Rechnungswesen bis zum Führungsseminar
- QV-Vorbereitung, BM-Vorbereitung

Angebot: Sprachkurse / Sprachdiplome

- Englisch
- Deutsch / DAZ
- Französisch
- Italienisch
- Spanisch
- Russisch



Ihr Erfolg – unser Erfolg

Externe bzw. eidg. und internationale Abschlüsse 2023

	Angemeldet	Bestanden	Quote	Note
SB Rechnungswesen edupool.ch (1231L) – CHØ 81%	19	16	84%	4.6
Handelsschule edupool.ch (1301o/1302o) – CHØ xx%	27	25	93%	5.0
Technische Kauffrau / Technischer Kaufmann mit eidg. Fachausweis (1550M) - CHØ 69%	10	8	80%	4.2
Tech. Kauffrau / Tech. Kaufmann HWD (1550M) – CHØ85%	9	8	90%	4.3
Sachbearbeiter/in Personalwesen edupool.ch (1560WX) – CHØ 82%	22	21	96%	4.4
HR-Fachfrau/-Fachmann mit eidg. FA (1565J) – CHØ 75%	7	7	100%	4.8
SB Marketing und Verkauf edupool.ch (1635L) – CHØ 91%	5	5	100%	4.5
Marketingfachleute mit eidg. FA (1640M) – CHØ 74%	6	5	83%	4.3
Verkaufsfachleute mit eidg. FA (1645M) – CHØ 61%	8	6	75%	4.0

Das Angebot: Beratung und Information

Gesamtes Angebot

- weiterkommen.ch

- 058 345 75 75

Individuelle Beratung

- Sekretariat Weiterbildung (1. Stock im E-Gebäude)
- Lehrgangslösungen / Spezialbroschüren Lehrgänge und Infoabende (Termine auf Website)

BIZ - Berufsinformationszentrum

Lesen, fragen, surfen, ausleihen

BIZplus

Treffpunkt Bildung und Arbeit

Kostenlose Beratung durch Fachexperten
in den Bereichen Bildung, Arbeit, Bewerbung
und Stellensuche

**BIZ Kreuzlingen,
BIZ Frauenfeld,**

Di 14:00 bis 17:00 Uhr
Do 8.30 bis 11.30 Uhr

Montag bis Mittwoch	08.00 - 11.30 Uhr	13.30 bis 17.30 Uhr
Donnerstag	08.00 - 11.30 Uhr	13.30 bis 18.30 Uhr
Freitag		13.30 bis 17.00 Uhr

Mitmachen und gewinnen

https://bit.ly/EFZ_2024

